

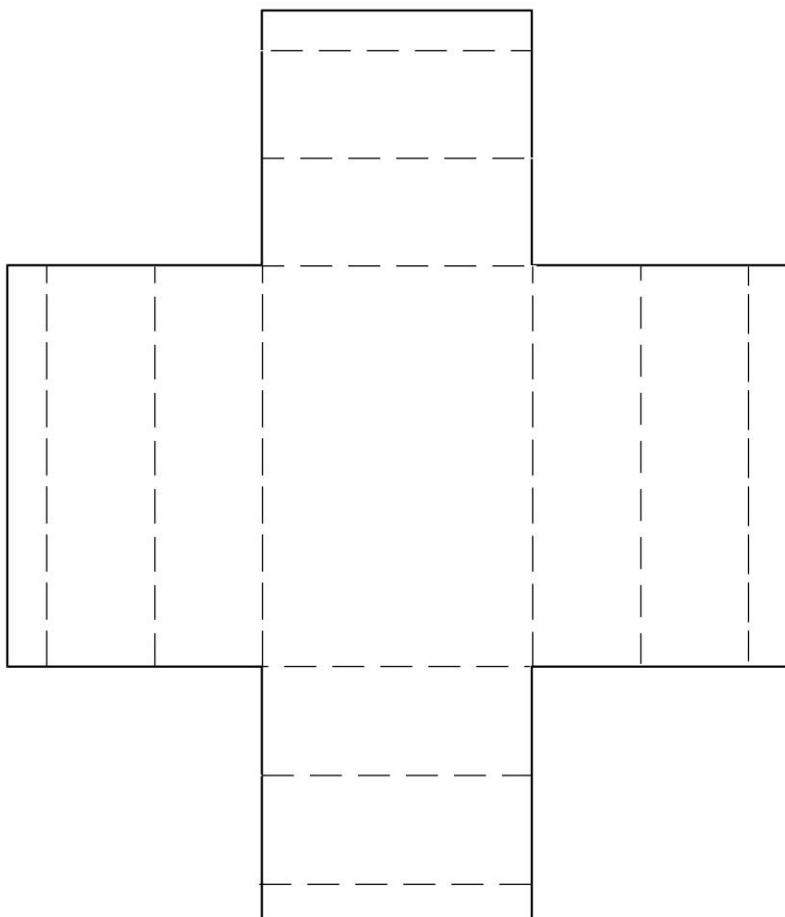
for me:

Mit freundlicher Empfehlung
von P&G

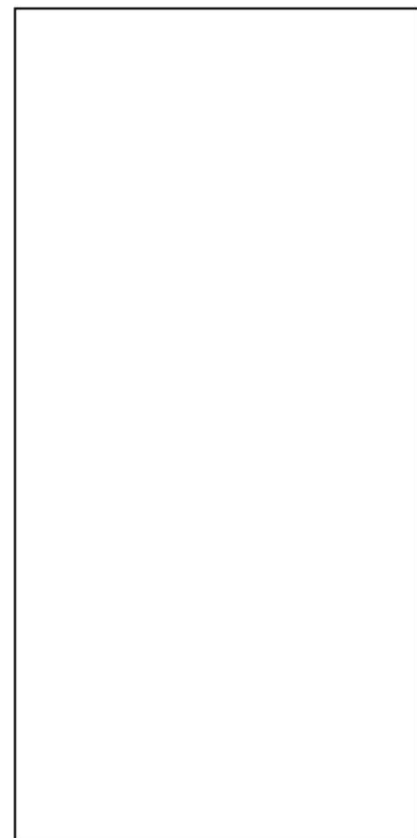
Vorlage 1

Die Vorlage ist für die Verpackung der Streichholzschachtel: Schneiden Sie die Vorlagen an der dicken Linie aus, an den gepunkteten Linien falten Sie sie.

Die Vorlage können Sie direkt auf buntem Papier ausdrucken. Alternativ drucken Sie die Vorlage auf weißem Papier aus, anschließend ausschneiden und auf buntem Papier als Schablone benutzen.



Innenteil



Außenteil